

VHGW VAA 35



Vtherm VHGW VAA
Edelstahl-Rohrbündel-Wärmeübertrager

VHGW VAA 35

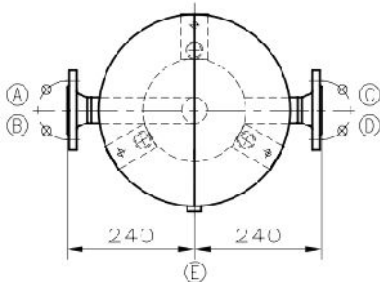
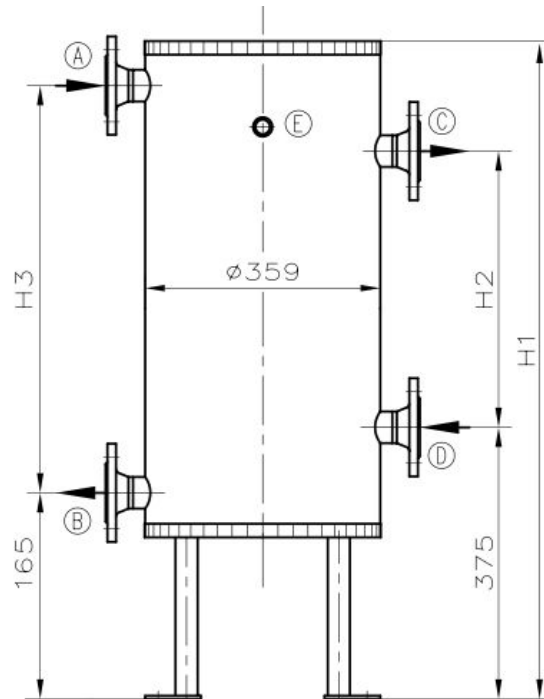
Anwendung Fernwärme, Heizung, Systemtrennung, Brauchwassererwärmung, Dampf
Material Behälter aus Stahlrohr/Batterie aus Edelstahl 1.4404/1.4571
Material Tauscherrohre aus kreuzgedrahtem Edelstahlrohr 1.4401
Isolierung 80mm Mineralwolle mit Alu-Strukturblech

	Batterie	Behälter
Betriebsüberdruck (bar)	16 / 12	16 / 12
Betriebstemperatur (°C)	205 / 300	205 / 300

Gebaut und Geprüft gemäß PED 97/23/EG



Vtherm VHGW
Rohrbündel-Wärmeübertrager



Typ	VAA 35L	VAA 35M	VAA 35H
H1	970	1220	1470
H2	330	580	830
H3	750	1000	1250
AB DN/PN	40/16	40/16	40/16
CD DN/PN	40/16	40/16	40/16
E	1/2"	1/2"	1/2"
Inhalt Batterie (l)	3	4	5
Inhalt Behälter (l)	11	16	21
Gewicht (kg)	39	48	57

VHEAT GmbH & Co. KG

Erbistal 54 · D-86934 Reichling
 Telefon: +49 (0)8194 / 93 15 888
 Fax: +49 (0)700 / 45 10 27 18
 e-mail: info@v-heat.de

VHGW VAA 55



Vtherm VHGW VAA
Edelstahl-Rohrbündel-Wärmeübertrager

VHGW VAA 55

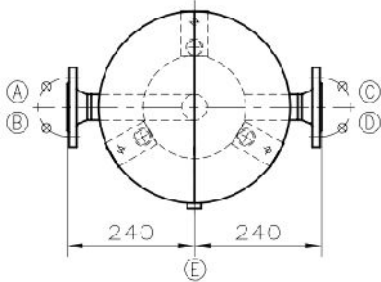
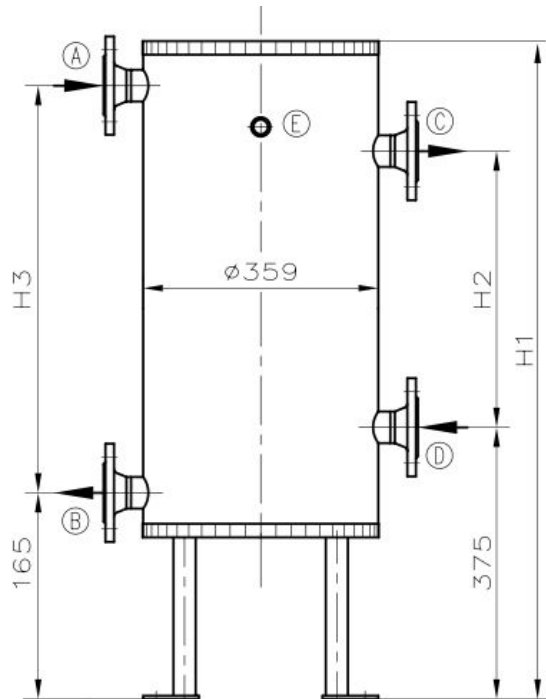
Anwendung Fernwärme, Heizung, Systemtrennung, Brauchwassererwärmung, Dampf
Material Behälter aus Stahlrohr/Batterie aus Edelstahl 1.4404/1.4571
Material Tauscherrohre aus kreuzgedrahtem Edelstahlrohr 1.4401
Isolierung 80mm Mineralwolle mit Alu-Strukturblech

	Batterie	Behälter
Betriebsüberdruck (bar)	16 / 12	16 / 12
Betriebstemperatur (°C)	205 / 300	205 / 300

Gebaut und Geprüft gemäß PED 97/23/EG



Vtherm VHGW
Rohrbündel-Wärmeübertrager



Typ	VAA 55L	VAA 55M	VAA 55H
H1	1100	1500	1920
H2	460	860	1280
H3	880	1280	1700
AB DN/PN	40/16	40/16	40/16
CD DN/PN	40/16	40/16	40/16
E	1/2"	1/2"	1/2"
Inhalt Batterie (l)	4	6	9
Inhalt Behälter (l)	12	20	29
Gewicht (kg)	45	59	74

VHEAT GmbH & Co. KG

Erbistal 54 · D-86934 Reichling
 Telefon: +49 (0)8194 / 93 15 888
 Fax: +49 (0)700 / 45 10 27 18
 e-mail: info@v-heat.de

VHGW VAA 85



Vtherm VHGW VAA
Edelstahl-Rohrbündel-Wärmeübertrager

VHGW VAA 85

Anwendung Fernwärme, Heizung, Systemtrennung
Brauchwassererwärmung, Dampf

Material Behälter und Batterie aus Edelstahl 1.4571

Material Tauscherrohre aus kreuzgedrahtem Edelstahlrohr 1.4401

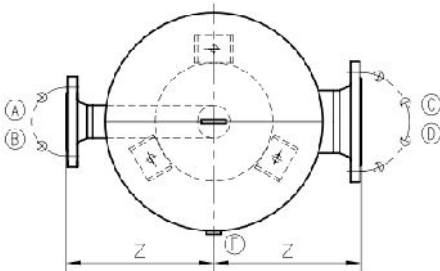
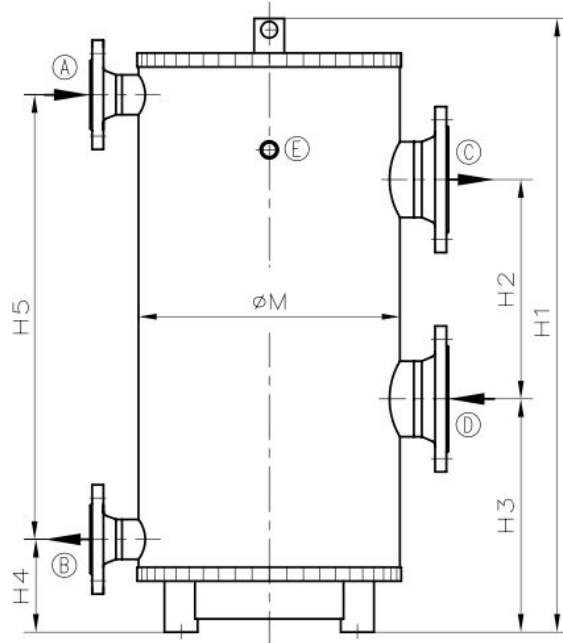
Isolierung 80mm Mineralwolle mit Alu-Strukturblech

	Batterie	Behälter
Betriebsüberdruck (bar)	16 / 12	16 / 12
Betriebstemperatur (°C)	205 / 300	205 / 300

Gebaut und Geprüft gemäß PED 97/23/EG



Vtherm VHGW
Rohrbündel-Wärmeübertrager



Typ	VAA 85L	VAA 85M	VAA 85H
H1	1265	1645	2025
H2	450	830	1210
H3	400	400	400
H4	160	160	160
H5	930	1310	1690
MØ	394	394	394
Z	270	270	270
AB DN/PN	50/16	50/16	50/16
CD DN/PN	100/16	100/16	100/16
E	1/2"	1/2"	1/2"
Inhalt Batterie (l)	9	12	16
Inhalt Behälter (l)	16	25	33
Gewicht (kg)	65	84	102

VHEAT GmbH & Co. KG

Erbistal 54 · D-86934 Reichling
Telefon: +49 (0)8194 / 93 15 888
Fax: +49 (0)700 / 45 10 27 18
e-mail: info@v-heat.de

VHGW VAA 125



Vtherm VHGW VAA
Edelstahl-Rohrbündel-Wärmeübertrager

VHGW VAA 125

Anwendung Fernwärme, Heizung, Systemtrennung
Brauchwassererwärmung, Dampf

Material Behälter und Batterie aus Edelstahl 1.4571

Material Tauscherrohre aus kreuzgedrahtem Edelstahlrohr 1.4401

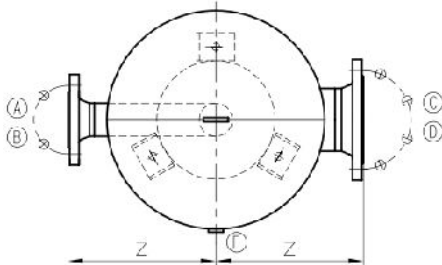
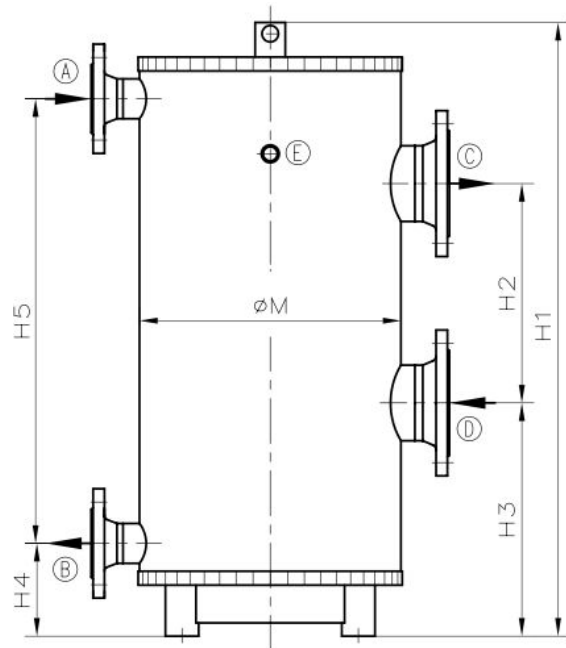
Isolierung 80mm Mineralwolle mit Alu-Strukturblech

	Batterie	Behälter
Betriebsüberdruck (bar)	16 / 12	16 / 12
Betriebstemperatur (°C)	205 / 300	205 / 300

Gebaut und Geprüft gemäß PED 97/23/EG



Vtherm VHGW
Rohrbündel-Wärmeübertrager



Typ	VAA 125L	VAA 125M	VAA 125H
H1	1265	1645	2025
H2	450	830	1210
H3	400	400	400
H4	160	160	160
H5	930	1310	1690
MØ	494	494	494
Z	320	320	320
AB DN/PN	50/16	50/16	50/16
CD DN/PN	100/16	100/16	100/16
E	1/2"	1/2"	1/2"
Inhalt Batterie (l)	15	20	26
Inhalt Behälter (l)	40	61	84
Gewicht (kg)	110	145	177

VHEAT GmbH & Co. KG

Erbistal 54 · D-86934 Reichling
Telefon: +49 (0)8194 / 93 15 888
Fax: +49 (0)700 / 45 10 27 18
e-mail: info@v-heat.de

VHGW VAA 185



Vtherm VHGW VAA
Edelstahl-Rohrbündel-Wärmeübertrager

VHGW VAA 185

Anwendung Fernwärme, Heizung, Systemtrennung
Brauchwassererwärmung, Dampf

Material Behälter und Batterie aus Edelstahl 1.4571

Material Tauscherrohre aus kreuzgedrahtem Edelstahlrohr 1.4401

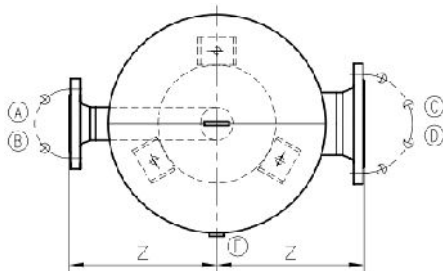
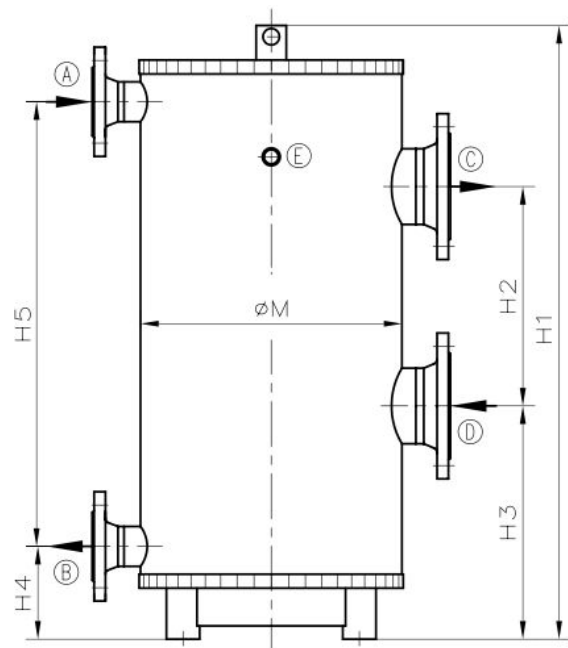
Isolierung 80mm Mineralwolle mit Alu-Strukturblech

	Batterie	Behälter
Betriebsüberdruck (bar)	16 / 12	16 / 12
Betriebstemperatur (°C)	205 / 300	205 / 300

Gebaut und Geprüft gemäß PED 97/23/EG



Vtherm VHGW
Rohrbündel-Wärmeübertrager



Typ	VAA 185L	VAA 185M	VAA 185H
H1	1265	1645	2025
H2	430	810	1190
H3	410	410	410
H4	160	160	160
H5	930	1310	1690
MØ	494	494	494
Z	320	320	320
AB DN/PN	65/16	65/16	65/16
CD DN/PN	125/16	125/16	125/16
E	1/2"	1/2"	1/2"
Inhalt Batterie (l)	19	27	36
Inhalt Behälter (l)	35	54	72
Gewicht (kg)	121	158	195

VHEAT GmbH & Co. KG

Erbistal 54 · D-86934 Reichling
Telefon: +49 (0)8194 / 93 15 888
Fax: +49 (0)700 / 45 10 27 18
e-mail: info@v-heat.de

VHGW VAA 235



VHEAT GmbH & Co. KG

Vtherm VHGW VAA

Edelstahl-Rohrbündel-Wärmeübertrager

VHGW VAA 235

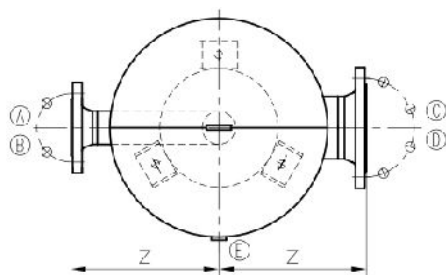
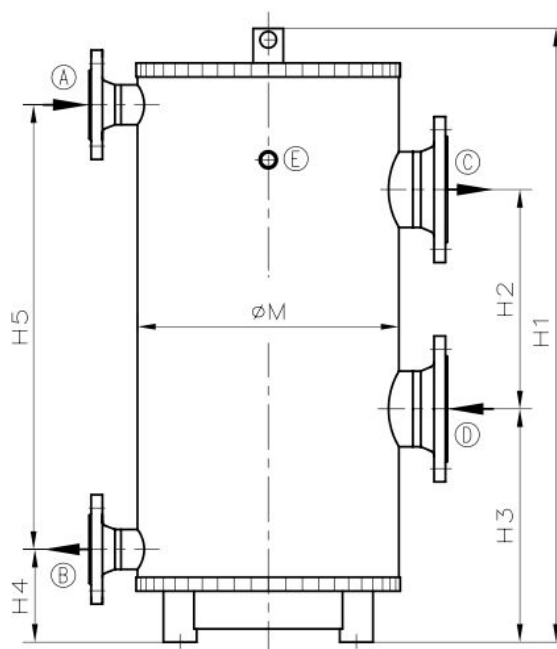
Anwendung	Fernwärme, Heizung, Systemtrennung Brauchwassererwärmung, Dampf
Material	Behälter und Batterie aus Edelstahl 1.4571
Material	Tauscherrohre aus kreuzgedrahtem Edelstahlrohr 1.4401
Isolierung	80mm Mineralwolle mit Alu-Strukturblech

	Batterie	Behälter
Betriebsüberdruck (bar)	16 / 12	16 / 12
Betriebstemperatur (°C)	205 / 300	205 / 300

Gebaut und Geprüft gemäß PED 97/23/EG



Vtherm VHGW
Rohrbündel-Wärmeübertrager



Typ	VAA 235L	VAA 235M	VAA 235H
H1	1265	1645	2025
H2	430	810	1190
H3	410	410	410
H4	160	160	160
H5	930	1310	1690
MØ	494	494	494
Z	320	320	320
AB DN/PN	65/16	65/16	65/16
CD DN/PN	125/16	125/16	125/16
E	1/2"	1/2"	1/2"
Inhalt Batterie (l)	21	32	43
Inhalt Behälter (l)	33	48	54
Gewicht (kg)	124	167	208

VHEAT GmbH & Co. KG

Erbistal 54 · D-86934 Reichling
 Telefon: +49 (0)8194 / 93 15 888
 Fax: +49 (0)700 / 45 10 27 18
 e-mail: info@v-heat.de